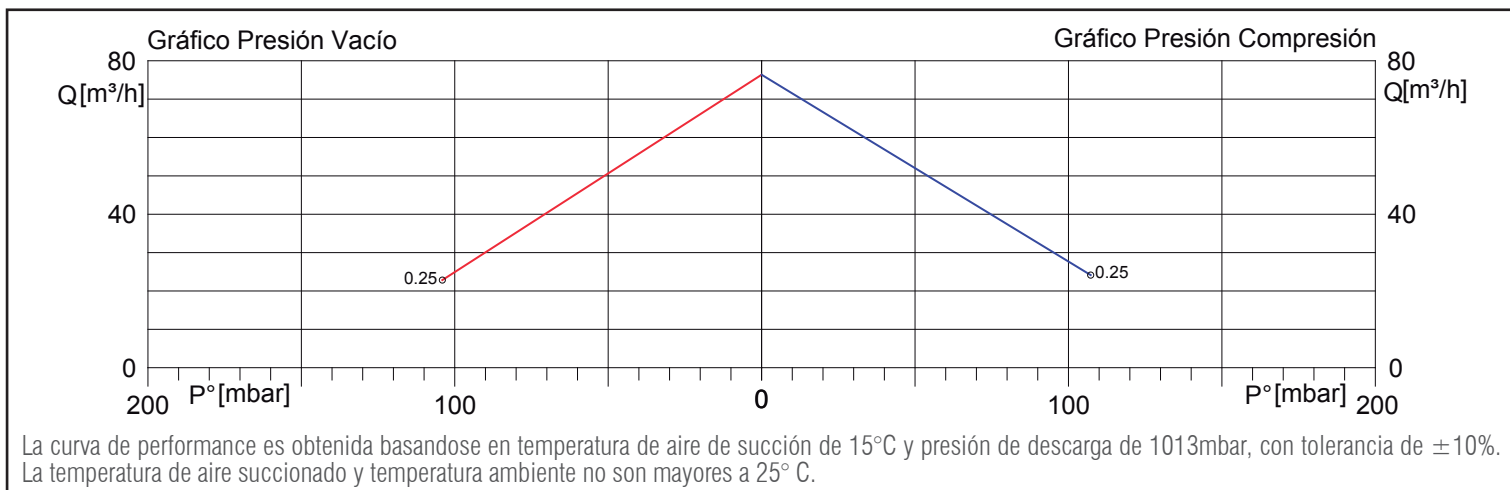


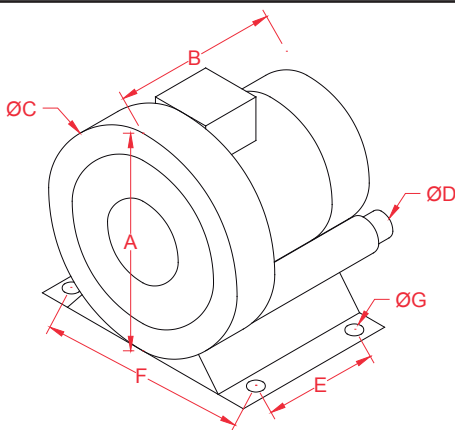
CARACTERÍSTICAS GENERALES:

Soplador de canal lateral fabricado en aleación de aluminio y ensamblado sobre motor de inducción con aislación clase F y H. Bobinado del motor separado del cuerpo del soplador, a través de sellos térmicos. Gran estabilidad de caudal en procesos de presión positiva y vacío. Entre las principales ventajas: libre de mantención (rotor y estator libre de contacto), alta disipación térmica, baja vibración, bajo nivel de presión sonora, entrega de aire libre de aceite o contaminantes. Principales campos de aplicación; transporte neumático, tratamiento aeróbico de RILES, baños galvanizados, revolvedor neumático, aplicaciones dentales. Pueden funcionar exclusivamente con gases no inflamables ni explosivos.



DIMENSIONES

A	247 mm
B	219 mm
ØC	247 mm
ØD	1 1/2"
E	83 mm
F	205 mm
ØG	10 mm



CARACTERÍSTICAS TÉCNICAS

P. Máx.:	0.25 KW
Voltaje:	220V 50Hz
Consumo:	2.1A
RPM:	2.600
Caudal:	80 m³/h
Presión Vacío:	-110 mbar
Presión compresión:	100 mbar
Ruido:	53 dB(A)
Peso:	11 Kg
Tobera succión:	Para Manguera 1 1/2"
Tobera descarga:	Para Manguera 1 1/2"

